

I SERVIZI DEL COLLEGE PER GLI STUDENTI

Presso l'Istituto San Domenico gli studenti hanno a disposizione laboratori linguistici, laboratori informatici, un servizio biblioteca e una connessione gratuita per navigare in Internet. Inoltre possono accedere ai servizi della Mensa universitaria di Fermo e richiedere un alloggio presso lo studentato durante l'anno accademico.

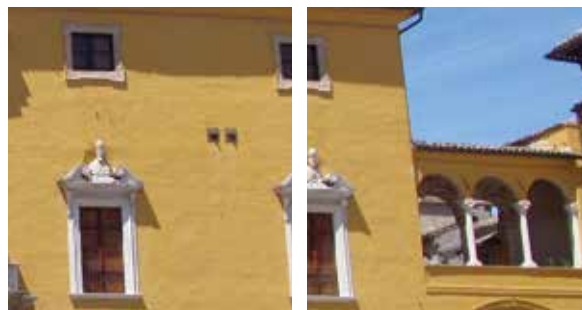
BORSE DI STUDIO

Gli studenti del Polo Didattico di Fermo possono inoltre usufruire delle borse di studio assegnate dall'ente regionale Marche per il diritto allo studio (ERSU) o accedere a borse di studio rilasciate da altri enti territoriali.



Dove siamo

Il **college della San Domenico** si trova nel centro storico della città a pochi passi dalla famosa Piazza del Popolo. Le aule spaziose e luminose si affacciano sul chiostro medievale di un antico seminario e sono dotate di tutte le più moderne tecnologie per lo studio. La sede può essere facilmente raggiunta utilizzando il trasporto pubblico locale.



SSML San Domenico Polo Didattico di Fermo

Via dell'Università, 16/D
Tel. 0734.217277 – 0734.673034
www.ssmlfermo.it
info@ssmlfermo.it



SSML
San Domenico
Istituto Universitario
Polo Didattico di Fermo



- LAUREA TRIENNALE IN SCIENZE DELLA MEDIAZIONE LINGUISTICA
- LAUREA MAGISTRALE IN LINGUE MODERNE PER LA COMUNICAZIONE INTERNAZIONALE
- MASTER POST-LAUREA
- STAGE E TIROCINI
- CORSI E SERVIZI LINGUISTICI
- PROGRAMMA ERASMUS E SOGGIORNI DI STUDIO ALL'ESTERO

SPAZIO ALLE LINGUE
largo al futuro





La **Scuola Superiore per Mediatori Linguistici San Domenico di Roma** è un Istituto di Grado Universitario capace di coniugare l'efficienza di una organizzazione snella e flessibile con una didattica d'avanguardia. L'offerta formativa, in linea con le migliori università nazionali ed internazionali, ha uno spiccato orientamento professionalizzante attento alle esigenze del mercato del lavoro ma anche agli aspetti interculturali della comunicazione. Per questo il programma degli studi mira all'apprendimento delle conoscenze teoriche e delle abilità tecniche indispensabili per esercitare con successo la professione di traduttore, interprete e mediatore linguistico-culturale nella moderna società dell'informazione. La SSML San Domenico è un'istituzione accademica non statale che fa parte del sistema pubblico dell'istruzione e rilascia titoli equipollenti a tutti gli effetti di legge alle lauree triennali in Scienze della Mediazione Linguistica (MIUR Decr. Dirett. 24/10/2012). L'obiettivo del Corso di Laurea triennale offerto presso il **Polo Didattico di Fermo** è quello di fornire agli studenti una solida formazione culturale, informatica, economica e giuridica, unita a un'eccellente conoscenza delle lingue straniere, per favorire un agevole inserimento in molteplici settori del mondo del lavoro: istituzioni pubbliche, organismi internazionali, industrie multinazionali, imprese che hanno rapporti con l'estero, aziende turistiche, enti culturali e istituzioni educative, case editrici e di produzione cinetelvisiva, agenzie di servizi web. Il piano degli studi prevede la scelta di almeno tre lingue tra le dieci attivate nel corso di laurea. Il corpo docente è costituito da insegnanti universitari, tutor madrelingua, traduttori e interpreti professionisti, esperti di materie specialistiche. La frequenza di lezioni, esercitazioni e attività di laboratorio è obbligatoria. Tuttavia sono disponibili anche speciali modalità FAD per gli studenti-lavoratori che non possono frequentare tutte le lezioni. Il corso di studi triennale corrisponde a 180 crediti formativi universitari (CFU). Per l'accesso è necessario un test d'ingresso. Dopo il conseguimento della laurea triennale, riconosciuta a livello europeo, gli studenti avranno la possibilità di inserirsi direttamente nel mondo dellavoro oppure di proseguire gli studi iscrivendosi al Corso di Laurea Magistrale di durata biennale (120 CFU) o ai Master post-laurea.



If you think education is expensive, wait until you see how much ignorance will cost in the 21st century

Se pensate che l'istruzione sia costosa, aspettate di vedere quanto lo sarà l'ignoranza nel ventunesimo secolo

Barack Obama



Dieci lingue tra cui scegliere:

inglese - tedesco - francese - spagnolo
portoghese - russo - cinese - arabo
rumeno - giapponese

OFFERTA FORMATIVA, PROGRAMMI INTERNAZIONALI E SERVIZI

LAUREA TRIENNALE IN SCIENZE DELLA MEDIAZIONE LINGUISTICA (L-12)

Indirizzi professionali a scelta dello studente:

- Cinema, arti e spettacolo
- Diplomazia e relazioni internazionali
- Interpretariato di conferenza
- Management e marketing del Made in Italy
- Management e sviluppo turistico del territorio
- Pedagogia interculturale

LAUREA MAGISTRALE IN LINGUE MODERNE PER LA COMUNICAZIONE INTERNAZIONALE (LM-38)

MASTER

- Traduzione ed adattamento cinetelvisivo
- Criminologia e linguistica forense
- Traduzione specialistica e interpretariato simultaneo
- Mediazione linguistica per il marketing del Made in Italy
- Mediazione linguistica per il Turismo

CORSI DI LINGUE

Corsi di lingue per studenti universitari di altre facoltà, per il personale delle aziende e degli enti pubblici, per persone di ogni età che desiderano migliorare le proprie competenze. Corsi di lingua e cultura italiana per stranieri.

CENTRO SERVIZI

Servizi di traduzione e interpretariato. Hostess e steward multilingue per congressi ed eventi. Gli studenti più meritevoli hanno accesso a periodi di stage o tirocinio presso il Centro Servizi o presso aziende esterne convenzionate.

SOGGIORNI DI STUDIO ALL'ESTERO

La SSML San Domenico organizza, soprattutto nel periodo estivo, soggiorni di studio all'estero in collaborazione con istituzioni convenzionate per perfezionare la conoscenza delle lingue inserite nel piano di studi.

ERASMUS

Come la maggior parte delle Università, anche la SSML San Domenico aderisce al programma Erasmus (European Community Action Scheme for the Mobility of University Students) offrendo la possibilità agli studenti più meritevoli di ricevere una borsa di studio per effettuare un periodo di studio presso un'altra università all'estero riconosciuto con CFU o effettuare un tirocinio in un paese dell'Unione Europea.