

Ai Docenti

Agli alunni ed alle loro famiglie

Al personale ATA

E p.c. al DSGA

Circolare n.11/D/Al/ATA

del 14 settembre 2021

**Oggetto: indicazioni per la ripresa delle attività didattiche nell'anno scolastico 2021-2022**

Si comunica che, a seguito dei lavori effettuati dalla Provincia di Fermo, svolta la concertazione col servizio Trasporto Pubblico Locale, l'ITET Carducci Galilei inizierà l'anno scolastico con tutte le classi in presenza a partire dal primo giorno di scuola 15 settembre 2021, sia per i corsi al mattino che per i corsi del serale.

Allo scopo di avviare l'anno scolastico nella massima sicurezza e nel rispetto delle norme vigenti relative all'emergenza pandemica COVID-19, è necessario che sia assicurata la massima diffusione delle informazioni relative alle norme di comportamento a cui tutti dovranno attenersi.

Il MIUR ha inoltre predisposto materiale informativo per il rientro a scuola consultabile al seguente link:

<https://www.istruzione.it/iotornoascuola/>

**Oltre quanto sopra richiamato, si ricordano in questa sede in particolare le principali norme, ovvero:**

- l'accesso ai locali scolastici per il personale docente e non, nonché per soggetti esterni alla scuola, è sottoposto ai controlli ai sensi del D.L. 10/09/2021 n.122 che di seguito si richiama:  
<https://www.trovanorme.salute.gov.it/norme/dettaglioAtto?id=82745>
- **si debbono seguire i percorsi di ingresso ed uscita relativi alla classe di appartenenza, come da prospetti e piante allegati alla presente circolare, senza creare assembramenti in entrata, in uscita o durante l'orario scolastico;**
- si deve mantenere la distanza interpersonale di almeno 1 metro e di almeno 2 metri dalla cattedra/postazione docente;
- è necessario indossare la mascherina almeno chirurgica dall'ingresso e fino all'uscita dall'edificio, durante le lezioni, ivi compresi i laboratori;
- occorre igienizzare le mani con le apposite attrezzature all'ingresso e all'uscita della scuola, nonché all'ingresso e all'uscita dei laboratori e dei servizi igienici;

- le pause di socializzazione (intervalli) di svolgeranno la prima dalle ore 9:55 alle ore 10:05 e la seconda dalle ore 11:55 alle ore 12:05; gli studenti resteranno all'interno delle proprie classi sorvegliati dal docente in servizio nell'ora in questione;
- l'accesso al servizio bar in entrambe le sedi è consentito ad un rappresentante per ogni classe per la consegna della lista degli ordinativi entro le ore 9:00 (prima pausa) ed entro le ore 11:00 (seconda pausa), con successivo ritiro in tempo utile per ogni pausa;
- i fruitori del servizio bar dovranno mantenere la distanza interpersonale di almeno 1 metro e seguire i percorsi indicati dalla segnaletica a terra.

Nel ricordare il rispetto dell'orario di servizio, si ribadisce che gli orari di entrata saranno i medesimi degli scorsi anni scolastici, ovvero **alle ore 8:00 per tutte la classi e tutte le sedi**, fatti salvi i problemi di eventuali ritardi nei trasporti, dovuti alla prima fase organizzativa.

**In ogni caso gli ingressi degli edifici scolastici saranno chiusi alle ore 8:10.**

Gli orari di uscita subiranno una piccola variazione, come dalle seguenti direttive.

**Per entrambe le sedi** è stato previsto un doppio turno di uscita degli alunni per tutti i giorni dal lunedì al sabato.

Precisamente dal lunedì al venerdì è previsto un primo suono alle ore 13:24 ed un secondo suono alle ore 13:27; il sabato sono previsti due turni, un suono alle ore 12:57 ed un secondo alle ore 13:00.

L'uscita delle classi nei turni sopra indicati deve avvenire secondo il prospetto seguente:

#### SEDE CENTRALE

CLASSE E DISLOCAZIONE	Segnale uscita
<b>Classi Sede centrale ala nuova Piano Rialzato</b>	
2°A afm	Primo suono
5°A tur	Primo suono
4°A rim	Primo suono
5°A afm	Secondo suono
1° A tur	Secondo suono
<b>Classi Sede centrale ala nuova Piano Terra</b>	
2° C afm PT	Primo suono
3°A afm/sia PT da aula 5	Primo suono
3°A sia PT da aula 6	Primo suono
2°B afm PT	Secondo suono
3°C afm PT	Secondo suono
<b>Classi Sede centrale ed. storico Piano secondo</b>	
2°D afm	Primo suono
1° A afm/Atur	Primo suono
1° C afm	Primo suono
5° Arim	Primo suono
3° Arim	Secondo suono
1° B afm	Secondo suono
2° A tur	Secondo suono
<b>Classi Sede centrale ed. storico Piano primo</b>	
3° B afm	Primo suono
4° Btur	Primo suono
4°A afm	Primo suono
4°B afm	Primo suono

Sede Centrale | Viale Trento 63 | 63900 Fermo (FM) | tel. 0734 224664

Sede Costruzioni Ambiente Territorio | Polo Scolastico | Viale Trento 115 | 63900 Fermo (FM) | tel. 0734 228757

Pec aptd07000b@pec.istruzione.it | e-mail aptd07000b@istruzione.it - www.carducci-galilei.it

Cod. Ministero APTD07000B - C.F. 90023160444

5° A sia	Primo suono
4° A sia	Secondo suono
3° Btur	Secondo suono
5° B rim	Secondo suono
4° Atur	Secondo suono

**SEDE CAT GRAFICA**

CLASSE E DISLOCAZIONE	Segnale uscita
<b>Classi sede CAT-GRAFICA piano terra</b>	
2° B tur	Primo suono
2° A cat	Primo suono
4° A cat	Primo suono
1° B tur	Primo suono
1° B gr	Primo suono
1° Acat/gr	Secondo suono
2° Acat/gr	Secondo suono
3° A cl	Secondo suono
<b>Classi sede CAT-GRAFICA piano primo</b>	
5° A cl	Primo suono
4° A gr	Primo suono
2° A cat	Secondo suono
3° A gr	Secondo suono

Si raccomanda la massima collaborazione dei docenti e del personale ATA per la puntualità nello svolgimento delle uscite

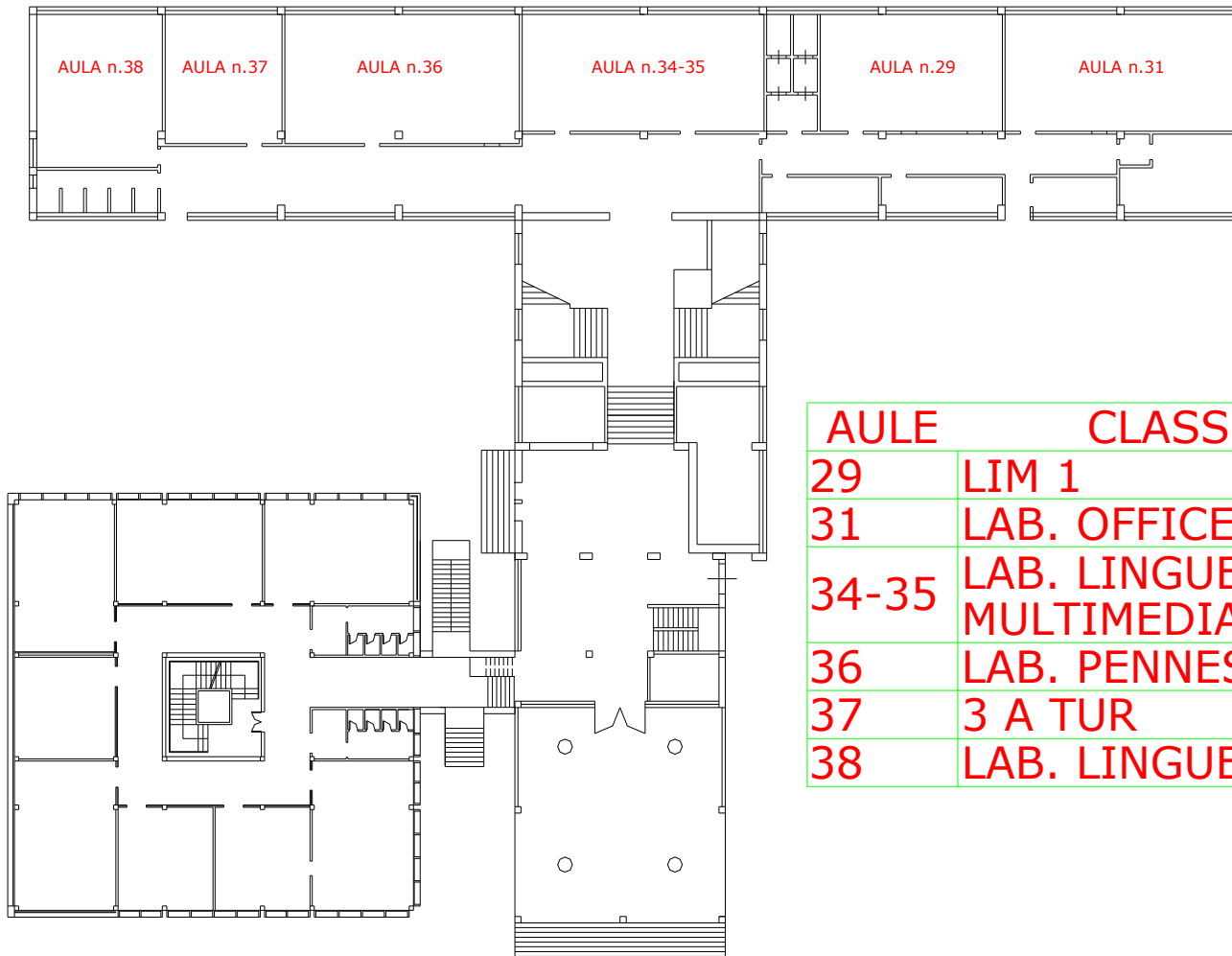
Si ringrazia per la collaborazione.

**IL DIRIGENTE SCOLASTICO**  
**Prof.ssa Cristina Corradini**

ANNO SCOLASTICO 2021-2022

## SEDE CENTRALE: DISLOCAZIONE CLASSI

### PIANO RIALZATO EDIFICIO STORICO

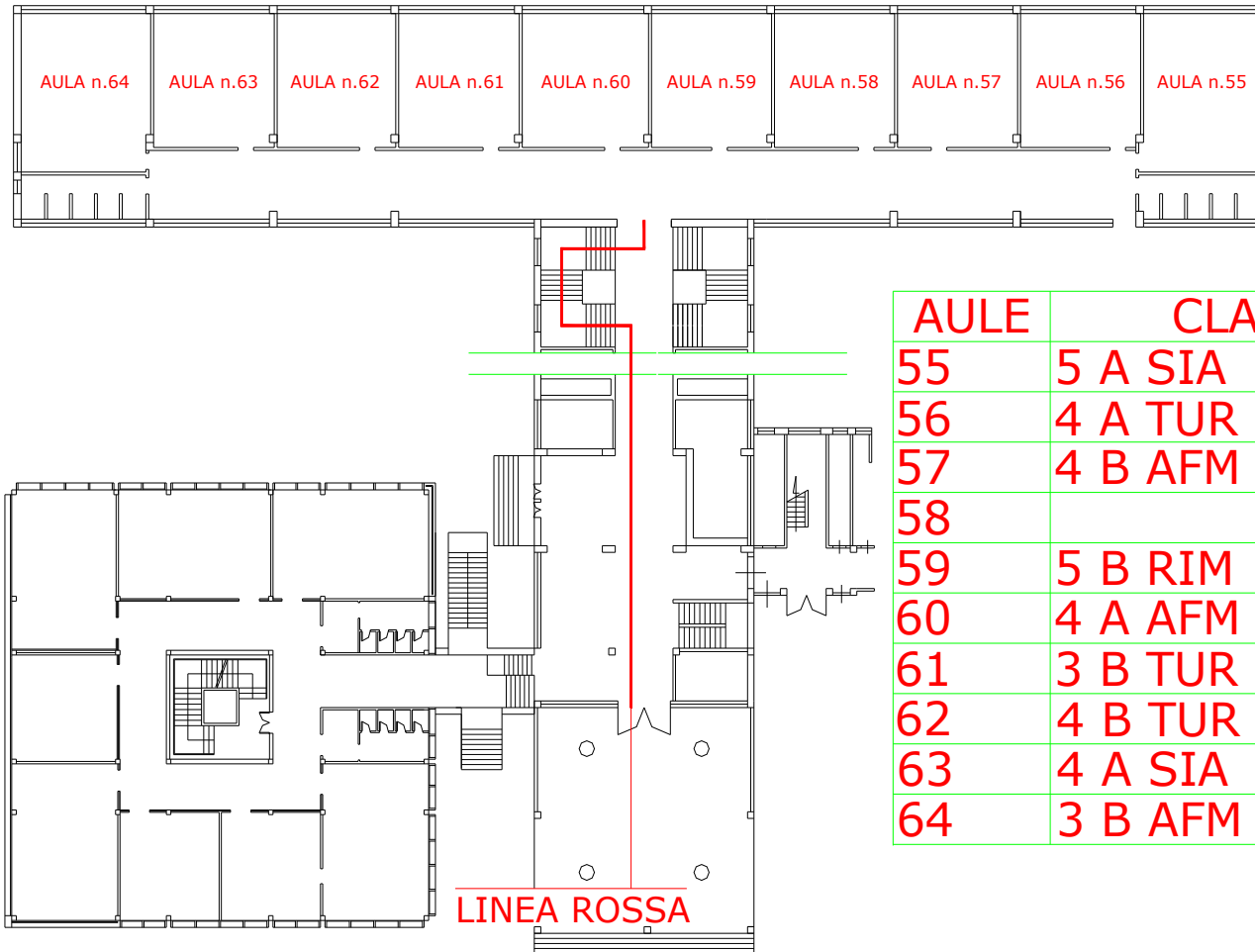


AULE	CLASSI
29	LIM 1
31	LAB. OFFICE
34-35	LAB. LINGUE MULTIMEDIALE
36	LAB. PENNESI
37	3 A TUR
38	LAB. LINGUE

ANNO SCOLASTICO 2021-2022

## SEDE CENTRALE: DISLOCAZIONE CLASSI

### PIANO PRIMO EDIFICIO STORICO



AULE	CLASSI
55	5 A SIA
56	4 A TUR
57	4 B AFM
58	
59	5 B RIM
60	4 A AFM
61	3 B TUR
62	4 B TUR
63	4 A SIA
64	3 B AFM

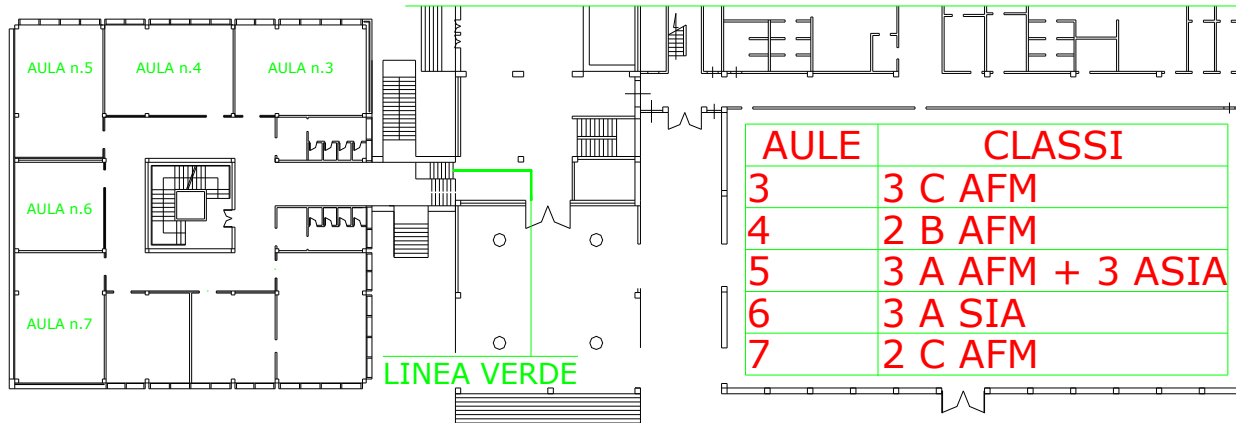
## SEDE CENTRALE: DISLOCAZIONE CLASSI

### PIANO SECONDO EDIFICIO STORICO

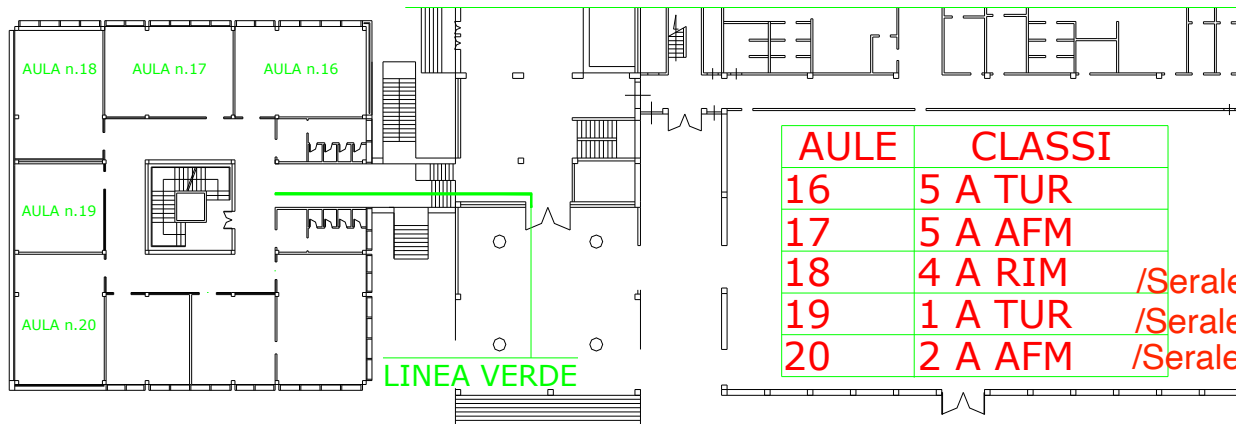


SEDE CENTRALE: DISLOCAZIONE CLASSI

PIANO SOTTOSTRADA EDIFICIO NUOVO

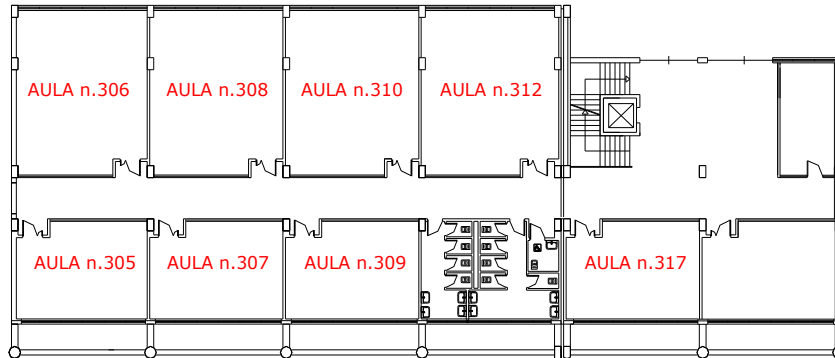


PIANO PRIMO EDIFICIO NUOVO



## SEDE GEOMETRI: DISLOCAZIONE CLASSI

### PIANO TERRA



AULE	CLASSI
305	1 B GR
306	1 B TUR
307	1 A GR
308	2 B TUR
309	5 A CL
310	1 A CAT + 1 A GR
312	2 A CAT + 2 A GR
317	3 A CL
405	2 A CAT
417	3 A GR
419	4 A GR
421	4 A CAT

### PIANO PRIMO

