

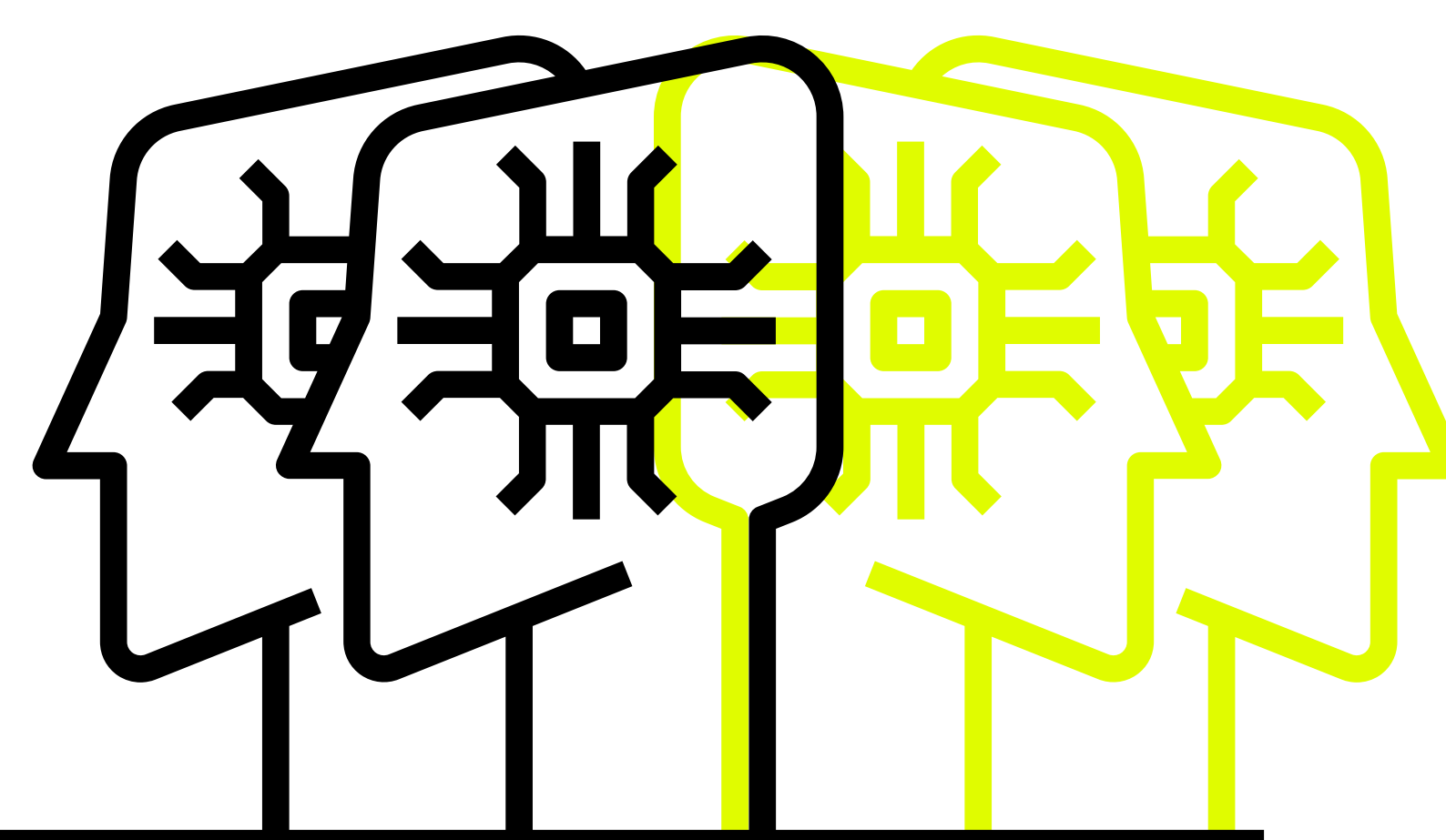


CORSO **GRATUITO**

di **ISTRUZIONE FORMAZIONE TECNICA SUPERIORE**

PROGETTAZIONE INTEGRATA PLM E DIGITAL TWIN

Il corso, aperto a **DISOCCUPATI E OCCUPATI**, vuole formare una figura specializzata nella **progettazione integrata (meccatronica)**, in grado di applicare le tecniche di progettazione meccanica e di integrazione con i **PLC**. Il profilo professionale in uscita si inserisce nell'ufficio tecnico di un'azienda e/o nel reparto R&D, determinante per l'innovazione della progettazione e per l'integrazione Industry 4.0, con l'obiettivo di ridurre i tempi di sviluppo, di eliminare l'uso di prototipi fisici e di "fare bene la prima volta" evitando sprechi inutili di materiale.



PROGRAMMA FORMATIVO

- Informatica e matematica
- Inglese tecnico di settore
- Disegno e progettazione industriale
- Progettazione integrata e Digital Twin
- Gestione e integrazione dei processi produttivi
- STAGE** con progetto individuale

DURATA: 800 ore di cui

- 472 ore teorico/pratiche in aula
- 320 ore di stage
- 8 ore di esame finale

SEDE: CIVITANOVA MARCHE
presso **4D Engineering srl**

SELEZIONI: 19/09/2022

AVVIO CORSO: 30/09/2022

INFORMAZIONI, BANDO e MODULI DI ISCRIZIONE

0733 27961 | www.confindustriamacerata.it | formazione@confindustriamacerata.it